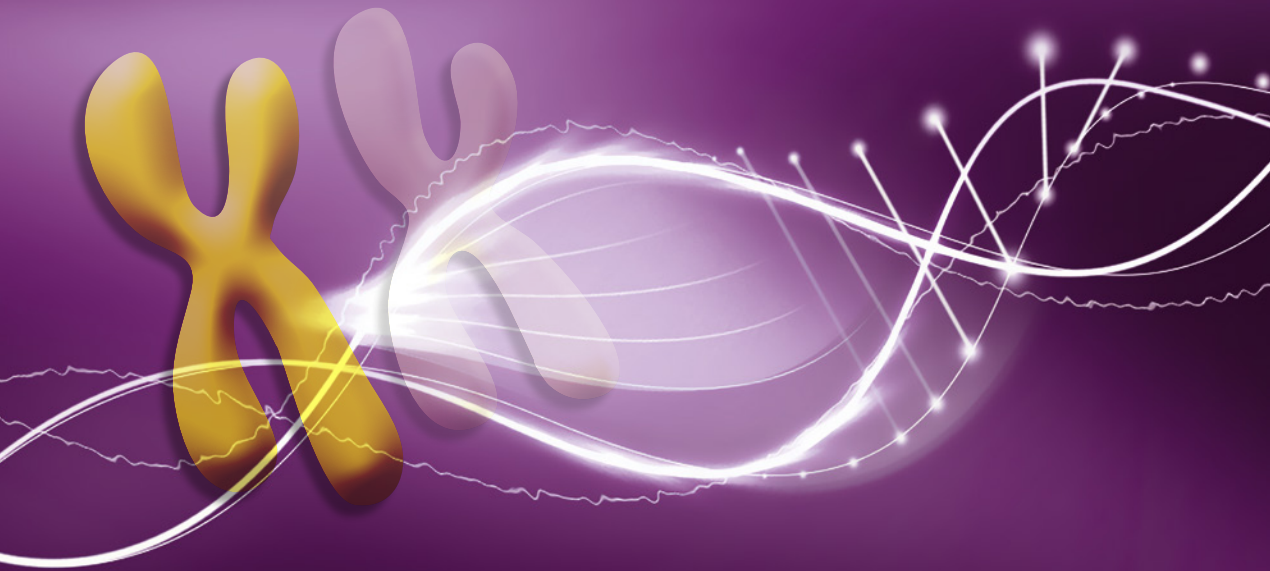


Σύνδρομο Turner

ΠΡΟΓΡΑΜΜΑ



1^η Ημερίδα για τη φροντίδα υγείας κοριτσιών και γυναικών
με σύνδρομο Turner

Δ' Παιδιατρική Κλινική Α.Π.Θ. Γ.Ν.Θ. "Παπαγεωργίου"

Α' Παιδιατρική Κλινική Ε.Κ.Π.Α. Νοσοκομείο Παιδών "Η Αγία Σοφία"

21 Ιουνίου 2019

Αμφιθέατρο Γ.Ν.Θ.

Παπαγεωργίου

www.turnersyndrome.gr

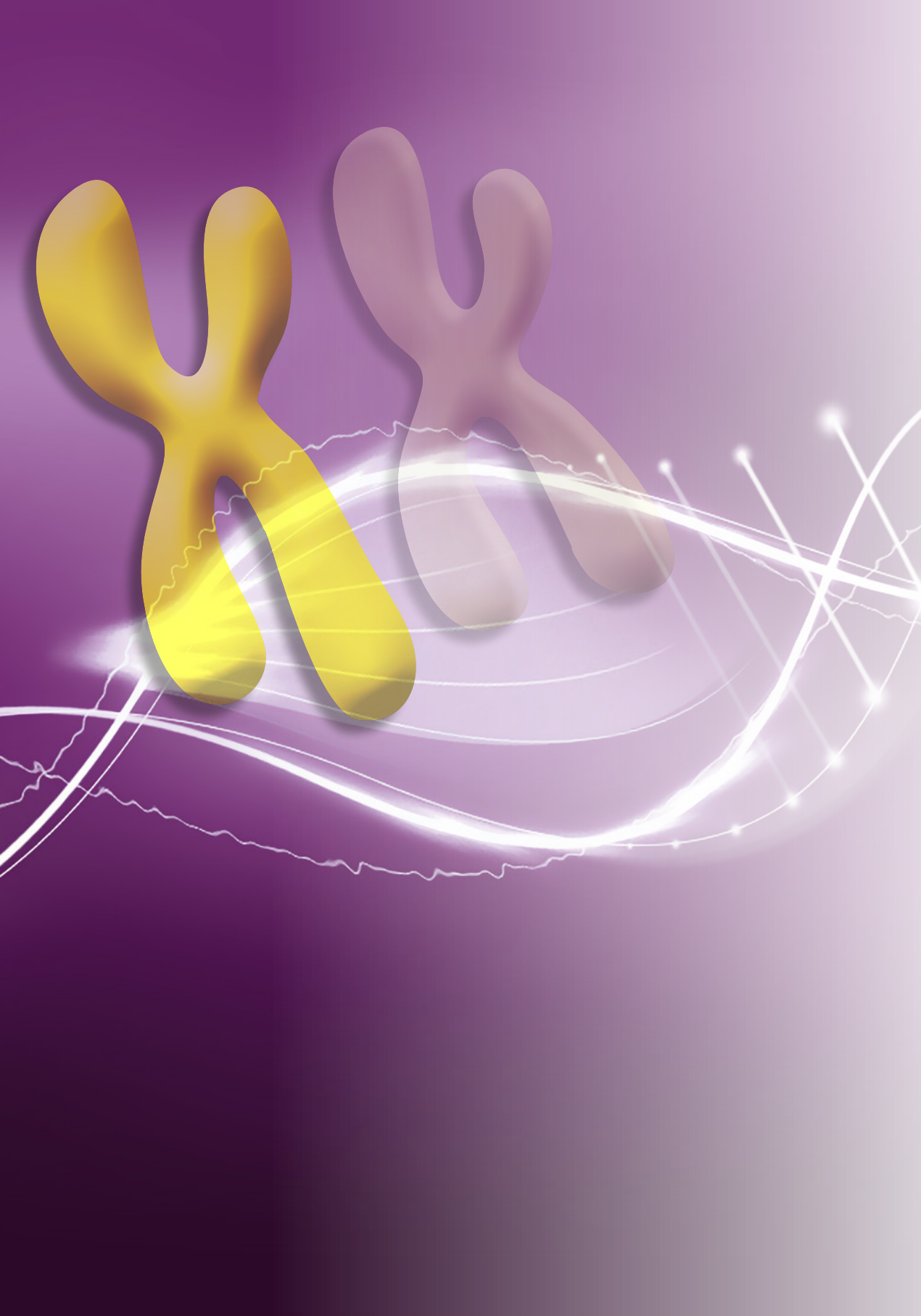
ΥΠΟ ΤΗΝ ΑΙΓΙΔΑ



ΕΛΛΗΝΙΚΗ ΕΤΑΙΡΕΙΑ ΠΑΙΔΙΚΗΣ
ΚΑΙ ΕΦΗΒΙΚΗΣ ΕΝΔΟΚΡΙΝΟΛΟΓΙΑΣ



ΕΛΛΗΝΙΚΗ ΕΤΑΙΡΕΙΑ
ΠΑΙΔΙΚΗΣ ΚΑΙ ΝΕΑΝΙΚΗΣ ΓΥΝΑΙΚΟΛΟΓΙΑΣ





Αγαπητοί συνάδελφοι,

Αποτελεί τιμή και χαρά να σας προσκαλέσουμε στην «1η Ημερίδα για τη φροντίδα υγείας κοριτσιών και γυναικών με σύνδρομο Turner», που οργανώνει η Δ' Παιδιατρική Κλινική του Αριστοτελείου Πανεπιστημίου Θεσσαλονίκης, σε συνεργασία με την Α' Παιδιατρική Κλινική του Εθνικού και Καποδιστριακού Πανεπιστημίου Αθηνών, υπό την αιγίδα της Ελληνικής Ενδοκρινολογικής

Εταιρείας – Πανελλήνιας Ένωσης Ενδοκρινολόγων, της Ελληνικής Εταιρείας Παιδικής και Εφηβικής Ενδοκρινολογίας και της Ελληνικής Εταιρείας Παιδικής και Νεανικής Γυναικολογίας.

Η Ημερίδα διοργανώνεται για πρώτη φορά και θα εστιασθεί στις σύγχρονες κατευθυντήριες οδηγίες και στις νέες εξελίξεις σχετικά με τη συνολική παρακολούθηση της υγείας των κοριτσιών και γυναικών με σύνδρομο Turner. Απευθύνεται σε όλους τους επαγγελματίες υγείας που έχουν ιδιαίτερο ενδιαφέρον στη φροντίδα τους όπως επίσης και στα ίδια τα άτομα με σύνδρομο Turner και τις οικογένειές τους.

Η «1η Ημερίδα για τη φροντίδα υγείας κοριτσιών και γυναικών με σύνδρομο Turner» θα πραγματοποιηθεί στη Θεσσαλονίκη στις 21 Ιουνίου 2019, στο Κεντρικό Αμφιθέατρο του Νοσοκομείου «Παπαγεωργίου».

Σας προσκαλούμε να τιμήσετε με την παρουσία σας την Ημερίδα, ευελπιστώντας να ανταποκριθούμε στις προσδοκίες σας και η Ημερίδα αυτή να αποτελέσει την αρχή για ανάλογες μελλοντικές εκδηλώσεις.

Με ιδιαίτερη εκτίμηση Οι Πρόεδροι της Ημερίδας

Ασημίνα Γαλλή-Τσινοπούλου

Καθηγήτρια

Παιδιατρικής-Παιδιατρικής
Ενδοκρινολογίας

Δ' Παιδιατρική Κλινική

Αριστοτέλειο Πανεπιστήμιο Θεσσαλονίκης
ΓΝΘ «Παπαγεωργίου», Θεσσαλονίκη

Χριστίνα Κανακά-Gantenbein

Καθηγήτρια

Παιδιατρικής-Παιδιατρικής
Ενδοκρινολογίας

Α' Παιδιατρική Κλινική

Εθνικό και Καποδιστριακό Πανεπιστήμιο
Αθηνών

Νοσοκομείο Παιδών «Η Αγία Σοφία»,
Αθήνα

Οργανωτική Επιτροπή

Πρόεδροι

Ασημίνα Γαλλή-Τσινοπούλου
Χριστίνα Κανακά-Gantenbein

Μέλη

Στυλιανή Γκίζα
Αγγελική Κλεισαρχάκη
Ελένη Π. Κοτανίδου
Ιωάννης Κύργιος
Ελένη Λίτου
Κοσμάς Μαργαρίτης
Κωνσταντίνα Μουζάκη
Σοφία Μπιτζίκα
Αναστασία Παπαδοπούλου
Αναστάσιος Σέρμπης
Βάγια Τζιαφέρη
Βασιλική-Ρεγγίνα Τσινοπούλου

Επιστημονική Επιτροπή

Επίτιμοι Πρόεδροι

Γεώργιος Χρούσος
Πρόεδρος Ελληνικής Εταιρείας Παιδικής και Εφηβικής Ενδοκρινολογίας
Ανδρομάχη Βρυωνίδου-Μπομποτά
Πρόεδρος Ελληνικής Ενδοκρινολογικής Εταιρείας - Πανελλήνιας Ένωσης Ενδοκρινολόγων
Γεώργιος Κρεατσάς
Πρόεδρος Ελληνικής Εταιρείας Παιδικής και Νεανικής Γυναικολογίας

Πρόεδροι

Ασημίνα Γαλλή-Τσινοπούλου
Χριστίνα Κανακά-Gantenbein

Μέλη

Ελπίδα Βλαχοπαπαδοπούλου
Δημήτριος Γ. Γουλής
Γρηγόριος Γκρυμπίζης
Ευθύμιος Δεληγεώρογλου
Καλλιόπη Κώτσα
Ειρήνη Λαμπρινουδάκη
Μαρινέλλα Τζανέλα
Αθανάσιος Χριστοφορίδης

1^η Ημερίδα για τη φροντίδα υγείας κοριτσιών και γυναικών με σύνδρομο Turner

Οργάνωση: Δ' Παιδιατρική Κλινική, Αριστοτέλειο Πανεπιστήμιο Θεσσαλονίκης
ΓΝΘ «Παπαγεωργίου»

Α' Παιδιατρική Κλινική, Εθνικό και Καποδιστριακό Πανεπιστήμιο Αθηνών
Νοσοκομείο Παιδών «Η Αγία Σοφία»

Ημερομηνία: Θεσσαλονίκη, 21 Ιουνίου 2019

Τόπος: Αμφιθέατρο ΓΝΘ «Παπαγεωργίου»

08.00 - 09.15 **Εγγραφές**

09.15 - 09.30 **Χαιρετισμοί**

09.30 - 10.45 **Στρογγυλή τράπεζα 1: Γενετική - Αύξηση - Εφηβεία**

Πρόεδροι: Δημήτριος Ζαφειρίου, Λιάνα Φιδάνη

Χρωμοσωμικές διαταραχές - Κλινική εικόνα Αθανάσιος Χριστοφορίδης
Θεραπεία υποκατάστασης με αυξητική ορμόνη Ασημίνα Γαλλή-Τσινοπούλου
Θεραπεία υποκατάστασης με οιστρογόνα Δημήτριος Γ. Γουλής

10.45 - 11.30 **Στρογγυλή τράπεζα 2: Καρδιαγγειακά προβλήματα**

Πρόεδροι: Ανδρέας Γιαννόπουλος, Ιωάννης Στυλιάδης

Στένωση ισθμού της αορτής και όχι μόνο ... Κυριακή Παπαδοπούλου-Λεγμπέλου

Ο ρόλος της καρδιαγγειακής μαγνητικής τομογραφίας στο σύνδρομο Turner Σοφία Μαυρογένη

11.30 - 12.00 **Τιμητική Διάλεξη:**

Πρόεδροι: Ασημίνα Γαλλή-Τσινοπούλου, Χριστίνα Κανακά-Gantenbein

Διαχρονική προσέγγιση του συνδρόμου Turner στην Ελλάδα Αικατερίνη Δάκου-Βουτετάκη

12.00 - 12.30 **Διάλειμμα**

12.30 - 13.45 **Στρογγυλή τράπεζα 3: Συννοσηρότητες - Μακροχρόνιες επιπλοκές**

Πρόεδροι: Δημήτριος Γ. Γουλής, Κυριάκος Καζάκος

Μεταβολική υγεία Καλλιόπη Κώτσα

Οστεοπόρωση Ειρήνη Λαμπρινουδάκη

Καρκίνος Μαρία Μπουτνίνα

13.45 - 15.00 **Στρογγυλή τράπεζα 4: Αναπαραγωγή - Ψυχική υγεία - Νέες προοπτικές**

Πρόεδροι: Γρηγόριος Γκριμπιζής, Ευθύμιος Δεληγεώρογλου

Γονιμότητα - Κρυσσαίνηση Αναστάσιος Μακέδος

Ψυχική Υγεία και Σεξουαλικότητα Λουκάς Αθανασιάδης

Σύγχρονες ερευνητικές προτεραιότητες Αναστάσιος Σέρμπης, Ελένη Π. Κοτανίδου

15.00 - 16.00 **Ελαφρύ γεύμα**

16.00 - 17.30 **Στρογγυλή τράπεζα 5: Κατευθυντήριες οδηγίες παρακολούθησης και μετάβασης**

Πρόεδροι: Ελπίδα Βλαχοπαπαδοπούλου, Μαρινέλλα Τζανέλα

Επικαιροποιημένες κατευθυντήριες γραμμές για τη φροντίδα κοριτσιών και γυναικών
Χριστίνα Κανακά-Gantenbein, Ανδρομάχη Βρυωνίδου

Μετάβαση από παιδιατρικές δομές υγείας σε δομές υγείας ενηλίκων
Ιωάννα Κωστέρια, Γεωργία Ντάλη

17.30 - 18.00 **Στρογγυλή τράπεζα 6: Η ζωή με το σύνδρομο Turner**

Πρόεδροι: Δημήτριος Γ. Γουλής, Βάγια Τζιαφέρη

Συνέντευξη με έφηβη / γυναίκα με σύνδρομο Turner

18.00 **Συμπεράσματα - Λήξη**

Λουκάς Αθανασιάδης

Αναπληρωτής Καθηγητής Ψυχιατρικής – Ψυχοσεξουαλικότητας, Α΄ Ψυχιατρική Κλινική, Τμήμα Ιατρικής, Σχολή Επιστημών Υγείας, Αριστοτέλειο Πανεπιστήμιο Θεσσαλονίκης, ΓΝΘ «Παπαγεωργίου», Θεσσαλονίκη

Ελπίδα Βλαχοπαπαδοπούλου

Παιδίατρος-Ενδοκρινολόγος, Διευθύντρια, Τμήμα Ενδοκρινολογικό-Αύξησης κι Ανάπτυξης Νοσοκομείο Παιδών «Παναγιώτη και Αγλαΐας Κυριακού», Αθήνα

Ανδρομάχη Βρυωνίδου-Μπομποτά

Συντονίστρια Διευθύντρια Τμήματος Ενδοκρινολογίας και Μεταβολισμού - Διαβητολογικό Κέντρο, ΓΝΑ «Κοργιαλένειο-Μπενάκειο», Αθήνα

Ασημίνα Γαλλή-Τσινοπούλου

Καθηγήτρια Παιδιατρικής-Παιδιατρικής Ενδοκρινολογίας, Δ΄ Παιδιατρική Κλινική, Τμήμα Ιατρικής, Σχολή Επιστημών Υγείας, Αριστοτέλειο Πανεπιστήμιο Θεσσαλονίκης, ΓΝΘ «Παπαγεωργίου», Θεσσαλονίκη

Ανδρέας Γιαννόπουλος

Αναπληρωτής Καθηγητής Παιδιατρικής-Παιδιατρικής Καρδιολογίας, Διευθυντής Β΄ Παιδιατρικής Κλινικής, Τμήμα Ιατρικής, Σχολή Επιστημών Υγείας, Αριστοτέλειο Πανεπιστήμιο Θεσσαλονίκης, ΠΓΝ «ΑΧΕΠΑ», Θεσσαλονίκη

Γρηγόριος Γκριμπίζης

Καθηγητής Μαιευτικής-Γυναικολογίας, Διευθυντής Α΄ Μαιευτικής-Γυναικολογικής Κλινικής, Τμήμα Ιατρικής, Σχολή Επιστημών Υγείας, Αριστοτέλειο Πανεπιστήμιο Θεσσαλονίκης, ΓΝΘ «Παπαγεωργίου», Θεσσαλονίκη

Δημήτριος Γ. Γουλής

Αναπληρωτής Καθηγητής Ενδοκρινολογίας Αναπαραγωγής, Μονάδα Ενδοκρινολογίας Αναπαραγωγής, Α΄ Μαιευτική-Γυναικολογική Κλινική, Τμήμα Ιατρικής, Σχολή Επιστημών Υγείας, Αριστοτέλειο Πανεπιστήμιο Θεσσαλονίκης, ΓΝΘ «Παπαγεωργίου», Θεσσαλονίκη

Αικατερίνη Δάκου-Βουτετάκη

Ομότιμη Καθηγήτρια Παιδιατρικής Ενδοκρινολογίας, τέως Διευθύντρια Μονάδας Ενδοκρινολογίας, Διαβήτη και Μεταβολισμού και Χωρεμίου Ερευνητικού Ινστιτούτου, Νοσοκομείο Παιδών «Η Αγία Σοφία», Αθήνα

Ευθύμιος Δεληγεώργουλο

Καθηγητής Μαιευτικής-Γυναικολογίας, Διευθυντής Β΄ Μαιευτικής-Γυναικολογικής Κλινικής, Ιατρική Σχολή, Εθνικό και Καποδιστριακό Πανεπιστήμιο Αθηνών, «Αρεταίειον» Νοσοκομείο, Αθήνα

Δημήτριος Ζαφειρίου

Καθηγητής Παιδιατρικής Νευρολογίας-Αναπτυξιολογίας, Διευθυντής Α΄ Παιδιατρικής Κλινικής, Τμήμα Ιατρικής, Σχολή Επιστημών Υγείας, Αριστοτέλειο Πανεπιστήμιο Θεσσαλονίκης, ΓΝΘ «Ιπποκράτειο», Θεσσαλονίκη

Κυριάκος Καζάκος

Παθολόγος με εξειδίκευση στη Διαβητολογία, Καθηγητής Νοσηλευτικής, Κοσμήτορας Σχολής Επαγγελματιών Υγείας και Πρόνοιας, Αλεξάνδρειο Τεχνολογικό Εκπαιδευτικό Ίδρυμα Θεσσαλονίκης, Θεσσαλονίκη

Χριστίνα Κανακά-Gantebein

Καθηγήτρια Παιδιατρικής-Παιδιατρικής Ενδοκρινολογίας, Διευθύντρια Α΄ Παιδιατρικής Κλινικής, Μονάδας Ενδοκρινολογίας, Διαβήτη και Μεταβολισμού και Χωρεμίου Ερευνητικού Ινστιτούτου, Ιατρική Σχολή, Εθνικό και Καποδιστριακό Πανεπιστήμιο Αθηνών, Νοσοκομείο Παιδών «Η Αγία Σοφία», Αθήνα

Ελένη Κοτανίδου

Παιδίατρος, Επιστημονικός Συνεργάτης, Δ΄ Παιδιατρική Κλινική, Τμήμα Ιατρικής, Σχολή Επιστημών Υγείας, Αριστοτέλειο Πανεπιστήμιο Θεσσαλονίκης, ΓΝΘ «Παπαγεωργίου», Θεσσαλονίκη

Γεώργιος Κ. Κρεατσάς

Ομότιμος Καθηγητής Μαιευτικής-Γυναικολογίας, Ιατρική Σχολή, Εθνικό και Καποδιστριακό Πανεπιστήμιο Αθηνών, Αθήνα

Ιωάννα Κωστέρια

Παιδιάτρος, Επιστημονικός Συνεργάτης, Μονάδα Ενδοκρινολογίας, Διαβήτη και Μεταβολισμού, Α' Παιδιατρική Κλινική, Ιατρική Σχολή, Εθνικό και Καποδιστριακό Πανεπιστήμιο Αθηνών, Νοσοκομείο Παίδων «Η Αγία Σοφία», Αθήνα

Καλλιόπη Κώτσα

Επίκουρη Καθηγήτρια Ενδοκρινολογίας-Διαβητολογίας, Υπεύθυνη Τμήματος Ενδοκρινολογίας-Μεταβολισμού-Διαβητολογικού Κέντρου, Α' Παθολογική Κλινική, Τμήμα Ιατρικής, Σχολή Επιστημών Υγείας, Αριστοτέλειο Πανεπιστήμιο Θεσσαλονίκης, ΠΓΝ «ΑΧΕΠΑ», Θεσσαλονίκη

Ειρήνη Λαμπρινουδάκη

Καθηγήτρια Ενδοκρινολογίας, Ιατρική Σχολή, Εθνικό και Καποδιστριακό Πανεπιστήμιο Αθηνών, «Αρεταίειον» Νοσοκομείο, Αθήνα

Αναστάσιος Μακέδος

Μαιευτήρας-Γυναικολόγος, Ακαδημαϊκός Υπότροφος, Μονάδα Ιατρικώς Υποβοηθούμενης Αναπαραγωγής, Α' Μαιευτική-Γυναικολογική Κλινική, Τμήμα Ιατρικής, Σχολή Επιστημών Υγείας, Αριστοτέλειο Πανεπιστήμιο Θεσσαλονίκης, ΓΝΘ «Παπαγεωργίου», Θεσσαλονίκη

Σοφία Μαυρογένη

Καρδιολόγος, Αναπληρώτρια Διευθύντρια Καρδιολογικού Τομέα, «Ωνάσειο Καρδιοχειρουργικό Κέντρο», Επισκέπτρια Καθηγήτρια Καρδιαγγειακής Μαγνητικής Τομογραφίας, Εθνικό και Καποδιστριακό Πανεπιστήμιο Αθηνών, Αθήνα

Μαρία Μπουντίνα

Ενδοκρινολόγος, Επιμελήτρια Α', Ενδοκρινολογική Κλινική, ΑΝΘ «Θεαγένειο», Θεσσαλονίκη

Γεωργία Ντάλη

Ενδοκρινολόγος Επιμελήτρια Α, Ενδοκρινολογικό Τμήμα-Διαβητολογικό Κέντρο, ΓΝΑ «Ευαγγελισμός», Αθήνα

Κυριακή Παπαδοπούλου-Λεγμπέλου

Επίκουρη Καθηγήτρια Παιδιατρικής-Παιδοκαρδιολογίας, Δ' Παιδιατρική Κλινική, Τμήμα Ιατρικής, Σχολή Επιστημών Υγείας, Αριστοτέλειο Πανεπιστήμιο Θεσσαλονίκης, ΓΝΘ «Παπαγεωργίου», Θεσσαλονίκη

Αναστάσιος Σέρμης

Παιδιάτρος, εξειδικευθείς στην Παιδιατρική Ενδοκρινολογία, Επιστημονικός Συνεργάτης, Δ' Παιδιατρική Κλινική, Τμήμα Ιατρικής, Σχολή Επιστημών Υγείας, Αριστοτέλειο Πανεπιστήμιο Θεσσαλονίκης, ΓΝΘ «Παπαγεωργίου», Θεσσαλονίκη

Ιωάννης Στυλιάδης

Συντονιστής Διευθυντής ΕΣΥ, Β' Καρδιολογική Κλινική, ΓΝΘ «Παπαγεωργίου», Θεσσαλονίκη

Μαρινέλλα Τζανέλα

Διευθύντρια ΕΣΥ, Ενδοκρινολογικό Τμήμα-Διαβητολογικό Κέντρο, ΓΝΑ «Ευαγγελισμός», Αθήνα

Βάγια Τζιαφέρη

Παιδιάτρος, εξειδικευθείσα στην Παιδιατρική Ενδοκρινολογία, Επιστημονικός Συνεργάτης, Δ' Παιδιατρική Κλινική, Τμήμα Ιατρικής, Σχολή Επιστημών Υγείας, Αριστοτέλειο Πανεπιστήμιο Θεσσαλονίκης, ΓΝΘ «Παπαγεωργίου», Θεσσαλονίκη

Λιάνα Φιδάνη

Αναπληρώτρια Καθηγήτρια Ιατρικής Γενετικής, Τμήμα Ιατρικής, Σχολή Επιστημών Υγείας, Αριστοτέλειο Πανεπιστήμιο Θεσσαλονίκης, ΠΓΝ «ΑΧΕΠΑ», Θεσσαλονίκη

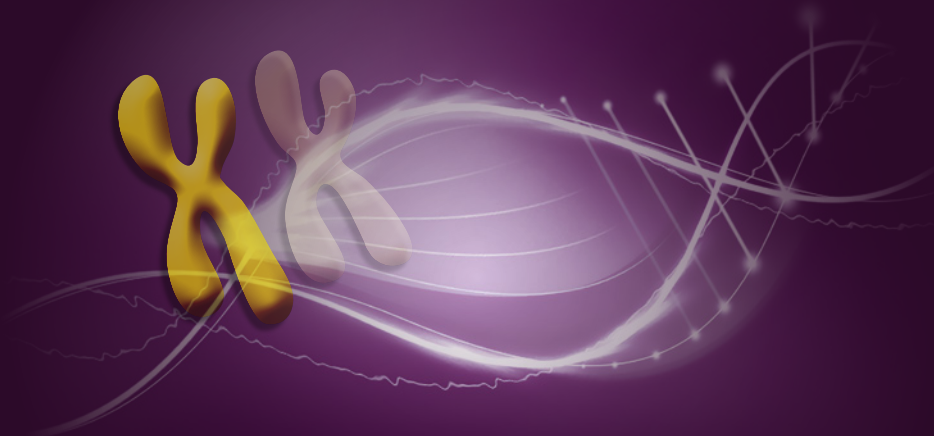
Αθανάσιος Χριστοφορίδης

Επίκουρος Καθηγητής Παιδιατρικής - Παιδιατρικής Ενδοκρινολογίας, Α' Παιδιατρική Κλινική, Τμήμα Ιατρικής, Σχολή Επιστημών Υγείας, Αριστοτέλειο Πανεπιστήμιο Θεσσαλονίκης, ΓΝΘ «Ιπποκράτειο», Θεσσαλονίκη

Γεώργιος Χρούσος

Ομότιμος Καθηγητής Παιδιατρικής και Ενδοκρινολογίας, Ιατρική Σχολή, Εθνικό και Καποδιστριακό Πανεπιστήμιο Αθηνών, Αθήνα

Σύνδρομο Turner



1^η Ημερίδα για τη φροντίδα υγείας κοριτσιών και γυναικών
με σύνδρομο Turner

Δ' Παιδιατρική Κλινική Α.Π.Θ. Γ.Ν.Θ. "Παπαγεωργίου"

Α' Παιδιατρική Κλινική Ε.Κ.Π.Α. Νοσοκομείο Παιδών "Η Αγία Σοφία"

21 Ιουνίου 2019

Αμφιθέατρο Γ.Ν.Θ.

Παπαγεωργίου



www.turnersyndrome.gr

ARTION

conferences & events

PROFESSIONAL CONGRESS ORGANISER

E. turnersyndrome@artion.com.gr

www.artion.com.gr

T. 2310252337 (γραμμή ημερίδας), 2310272275